



## Utilidad diagnóstica de la ecografía en la valoración de la patología musculoesquelética en la consulta de Atención Primaria

M.<sup>a</sup> Leyre Román Villaizán<sup>a</sup>, Alicia Lemonche Pérez<sup>a</sup>, Concepción Sánchez Pina<sup>b</sup>

<sup>a</sup>MIR-Pediatría. Hospital Universitario 12 de Octubre. Madrid. España • <sup>b</sup>Pediatra. CS San Andrés. Madrid. España.

Publicado en Internet:  
14-febrero-2020

### INTRODUCCIÓN

La ecografía es una técnica diagnóstica muy útil, que cada vez tiene mayor presencia en las consultas de Pediatría de Atención Primaria. Es un complemento eficaz para el diagnóstico y el seguimiento de múltiples patologías. Una de sus muchas indicaciones es la valoración de patología musculoesquelética como lesiones musculares, tendinosas y ligamentosas superficiales.

### CASO CLÍNICO

Acude a nuestra consulta un adolescente de 15 años, jugador de fútbol habitual. Tras participar en un partido, presenta dolor en el muslo derecho que persiste durante tres semanas, motivo por el que consulta en Atención Primaria. A la exploración se palpa una tumoración dolorosa de 4 × 4 cm en el tercio medio del cuádriceps derecho. Ante estos hallazgos, se solicita una radiografía, que descarta lesiones óseas, y se realiza una ecografía de partes blandas en la consulta de Pediatría de Atención Primaria. En ella se observa una lesión localizada en el músculo recto anterior del cuádriceps femoral derecho, hiperecogénica, heterogénea, con bordes irregulares de 1,06 × 1,49 × 3,5 cm y que no capta Doppler, compatible con la presencia de una rotura fibrilar con hematoma muscular asociado. El resultado de la ecografía se confirma mediante una consulta *online* con el radiólogo. Las citas para la realización de la ecografía hospitalaria y la valoración en consultas de Traumatología tenían una demora excesiva. Se recomienda reposo deportivo y vendaje compresivo, así como tratamiento antiinflamatorio. Durante el seguimiento en la consulta de Atención Primaria se realizan ecografías seriadas (Fig. 1) en las que se observa una disminución progresiva de la lesión hasta la resolución. A la familia se le fue informando de la evolución y de la ausencia de complicaciones.

### CONCLUSIONES

Los hematomas musculares son un hallazgo relativamente frecuente en pacientes que han sufrido un traumatismo muscular cerrado.

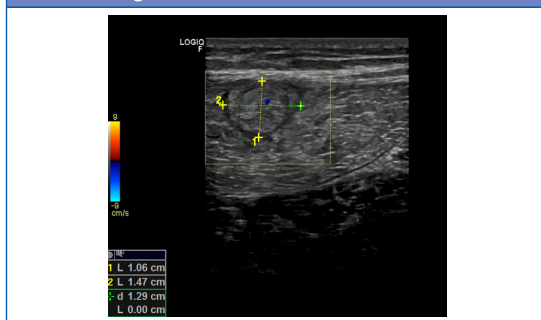
El uso de la ecografía en Atención Primaria permite un diagnóstico precoz del paciente, evita su derivación a Urgencias y a otras consultas especializadas y permite instaurar un tratamiento precoz específico, sin depender de la Atención Hospitalaria.

La ecografía en Atención Primaria mejora la calidad asistencial y ahorra tiempo y recursos. Además, mejora la satisfacción de usuarios y profesionales. Por todo ello, su uso debería generalizarse en las consultas de Pediatría en los centros de salud.

### CONFLICTO DE INTERESES

Las autoras declaran no presentar conflictos de intereses en relación con la preparación y publicación de este artículo.

Figura 1. Imagen de uno de los cortes del hematoma muscular diagnosticado



**Cómo citar este artículo:** Román Villaizán ML, Lemonche Pérez A, Sánchez Pina C. Utilidad diagnóstica de la ecografía en la valoración de la patología musculoesquelética en la consulta de Atención Primaria. Rev Pediatr Aten Primaria Supl. 2020;(28):157.